

## POOL WINTERFEST MACHEN MIT BAYROL!



### **Sie entscheiden welche Überwinterungsmethode am besten zu Ihnen passt!**

- Sie möchten im Winter den Blick auf Ihren Pool genießen
  - Sie möchten die Inbetriebnahme Ihres Pools für die nächste Saison erleichtern und den Wasserverbrauch reduzieren
  - Die automatische Wasserpflege beginnt wieder, sobald die Temperaturen steigen
- Sie möchten die Filteranlage Ihres Pools vollständig stilllegen
  - Sie möchten verhindern, dass Ihre Ausrüstung bei Frost beschädigt wird
  - Sie möchten sich im Winter nicht um die Pflege Ihres Pools kümmern



**Entscheiden Sie sich für die**

**AKTIVE ÜBERWINTERUNG**

**Die Filteranlage bleibt in Betrieb**



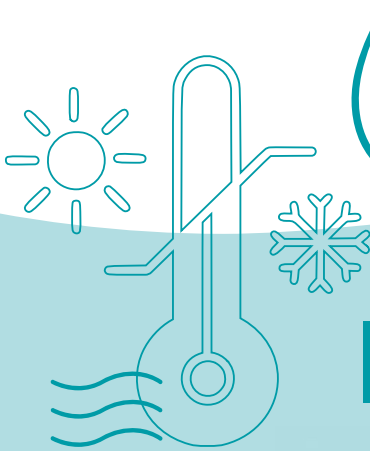
**Entscheiden Sie sich für die**

**PASSIVE ÜBERWINTERUNG**

**Die Filteranlage wird stillgelegt**



# DER SCHLÜSSEL ZUR ERFOLGREICHEN ÜBERWINTERUNG



**WANN?**

Wassertemperatur  
**< 15°C**

**WIE?**



- 2 ENTKALKEN** Sie den Filter.  
Führen Sie 12 Stunden später eine  
Rückspülung durch. Bei Bedarf,  
Filtermaterial wechseln.



- 4 STOSSCHLORUNG** durchführen, damit bereits  
bestehende Verunreinigungen nicht überwintert werden.



- 1 REINIGEN** Sie das noch befüllte  
Becken (Wände, Wasserlinie,  
Skimmerkörbe, Vorfilter).



- 3 EINSTELLEN** des pH-Wertes  
auf 7,0 - 7,4.

➔ **Die weiteren Schritte unterscheiden sich  
je nach Art der Überwinterung.**

## → DIE FILTERANLAGE BLEIBT IN BETRIEB\*: AKTIVE ÜBERWINTERUNG



**5 ÜBERWINTERUNGSMITTEL ZUGEBEN** um Kalkablagerungen und Algenwachstum während der Überwinterung zu verhindern.



**6 LANGZEIT-DESINFEKTIONSMITTEL** in Form von Tabletten in den Skimmer geben.

**\*Wichtig:** Lassen Sie die Umwälzpumpe weiterhin täglich 4 Stunden lang laufen bzw. zumindest während des Zeitraums, in dem das Frostrisiko am größten ist. Lassen Sie die Umwälzpumpe bei Temperaturen unter 0° C durchgängig laufen, um ein Einfrieren der Rohrleitungen zu verhindern.

## → DIE FILTERANLAGE WIRD STILLGELEGT: PASSIVE ÜBERWINTERUNG

**5 WASSERSPIEGEL SENKEN** auf frostsicheres Niveau unter die oberen Einlaufdüsen\*\*.

**6 ENTLEEREN** Sie die Außenrohrleitungen und den Filter.

**7 VERSCHLIESSEN** Sie Skimmer und Düsen mit den dafür vorgesehenen Verschlussstopfen.



**8 ÜBERWINTERUNGSMITTEL ZUGEBEN** um Kalkablagerungen und Algenwachstum während der Überwinterung zu verhindern.

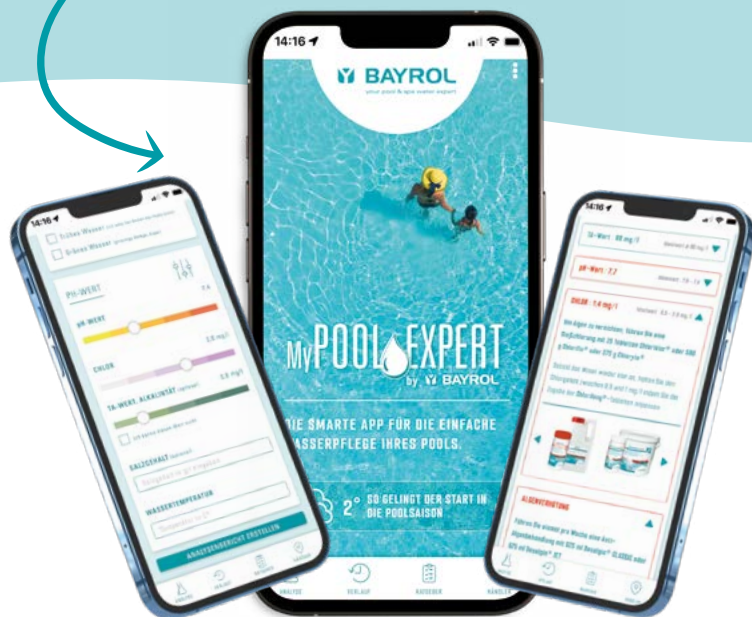
**9 DECKEN** Sie Ihren Pool ab.

\*\*außer im Falle anderweitiger Angaben Ihres Poolbauers oder -herstellers.

→ **Ihr Pool ist nun winterfest und die Wiederinbetriebnahme wird im Frühjahr erleichtert.**

# WEITERE EXPERTENRATSCHLÄGE AUF UNSERER WEBSITE

**bayrol.de**  
und in der My POOL EXPERT App



## MyPOOL EXPERT

